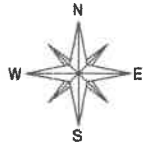
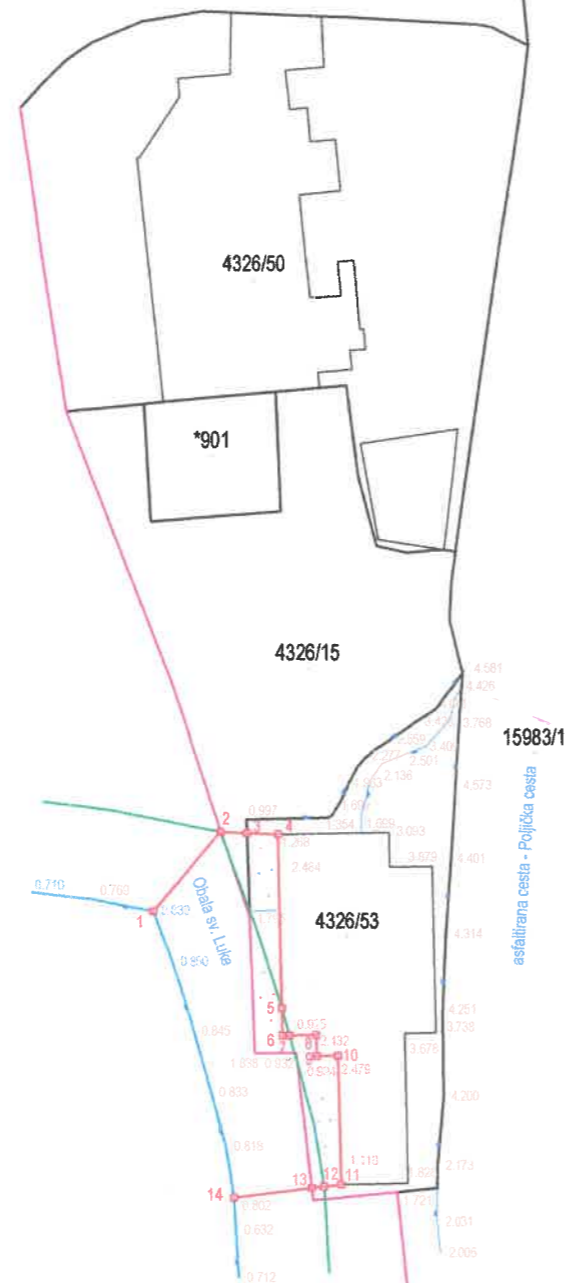


Investitor:
MALA VALA MASLINA d.o.o.
PUT MULINA 36A, TROGIR
OIB: 03778211724

K.O. MARINA, MB 330728
k.č.zgr. 4326/53
Mjerilo 1:500



GEODETSKI SITUACIJSKI NACRT
PRIJEDLOG ODREĐIVANJA GRANICE POMORSKOG DOBRA



KOORDINATE LOMNIH TOČAKA		
BR. TOČKE	E	N
1	471074.74	4819722.11
2	471079.21	4819727.33
3	471080.95	4819727.25
4	471083.02	4819727.16
5	471083.23	4819715.70
6	471083.26	4819713.86
7	471083.73	4819713.87
8	471085.51	4819713.90
9	471085.54	4819712.50
10	471086.93	4819712.53
11	471087.08	4819704.03
12	471085.97	4819703.90
13	471085.16	4819703.80
14	471080.01	4819703.18

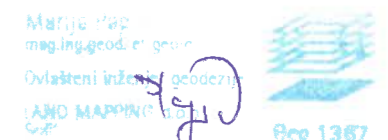
KAZALO:

- GRANICA KATASTARSKE OPĆINE
- KATASTARSKA MEĐA
- LINIJA SVV
- LINIJA 6 M OD SVV
- PRIJEDLOG GRANICE POMORSKOG DOBRA
- TOPOGRAFSKO STANJE
- *946 KATASTARSKI BROJ ČESTICE
- 0.97 VISINSKA KOTA

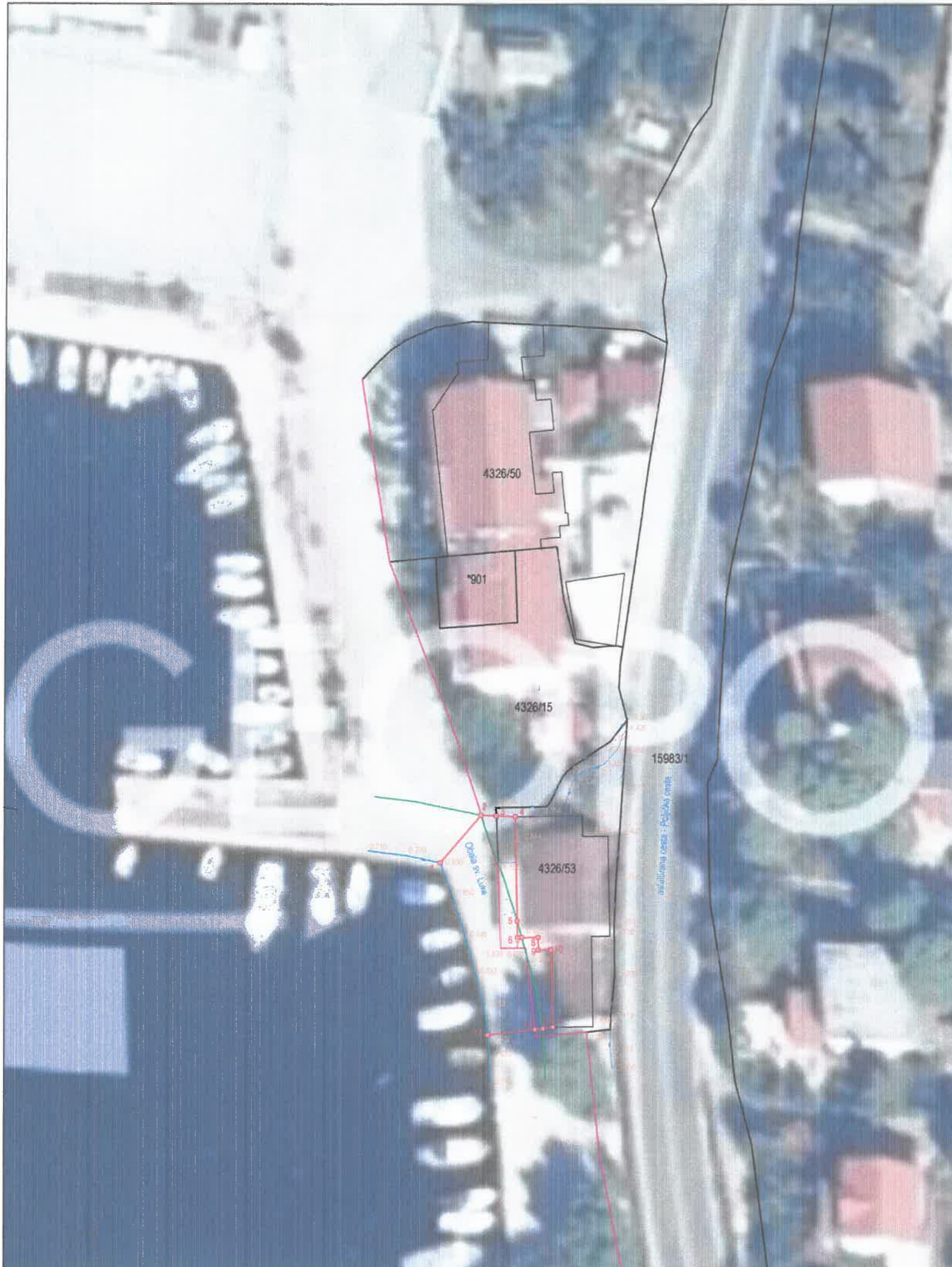
Direktor:
Ivo Sorić, geod.



Split, prosinac 2023.

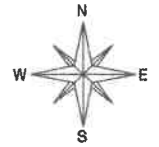


Ovlašteni inženjer geodezije:
Marija Papić dipl.ing.geod.



Investitor:
 MALA VALA MASLINA d.o.o.
 PUT MULINA 36A, TROGIR
 OIB: 03778211724

K.O. MARINA, MB 330728
 k.č.zgr. 4326/53
 Mjerilo 1:500



GEODETSKI SITUACIJSKI NACRT
PRIJEDLOG ODREĐIVANJA GRANICE POMORSKOG DOBRA
 - PREKLOP S DIGITALNIM ORTOFOTOM -

KOORDINATE LOMNIH TOČAKA		
BR. TOČKE	E	N
1	471074.74	4819722.11
2	471079.21	4819727.33
3	471080.95	4819727.25
4	471083.02	4819727.16
5	471083.23	4819715.70
6	471083.26	4819713.86
7	471083.73	4819713.87
8	471085.51	4819713.90
9	471085.54	4819712.50
10	471086.93	4819712.53
11	471087.08	4819704.03
12	471085.97	4819703.90
13	471085.16	4819703.80
14	471080.01	4819703.18

KAZALO:

- GRANICA KATASTARSKE OPĆINE
- KATASTARSKA MEĐA
- LINIJA SVV
- LINIJA 6 M OD SVV
- PRIJEDLOG GRANICE POMORSKOG DOBRA
- TOPOGRAFSKO STANJE
- *946 KATASTARSKI BROJ ČESTICE
- 0.97 VISINSKA KOTA

LAND mapping
 geodezija-građevina
 Hrvatske mornarica 2, 21000 Split

Marija Papić
 ing.ing.geod. i geod.
 Ovlašteni inženjer geodezije
 AND MAPPING
 Broj 1367

Direktor:
 Ivo Sorić, geod.

Split, prosinac 2023.

Ovlašteni inženjer geodezije:
 Marija Papić dipl.ing.geod.